



Guia de início rápido do GoConnect

para funcionários com um número de matrícula e senha de rede Bunge

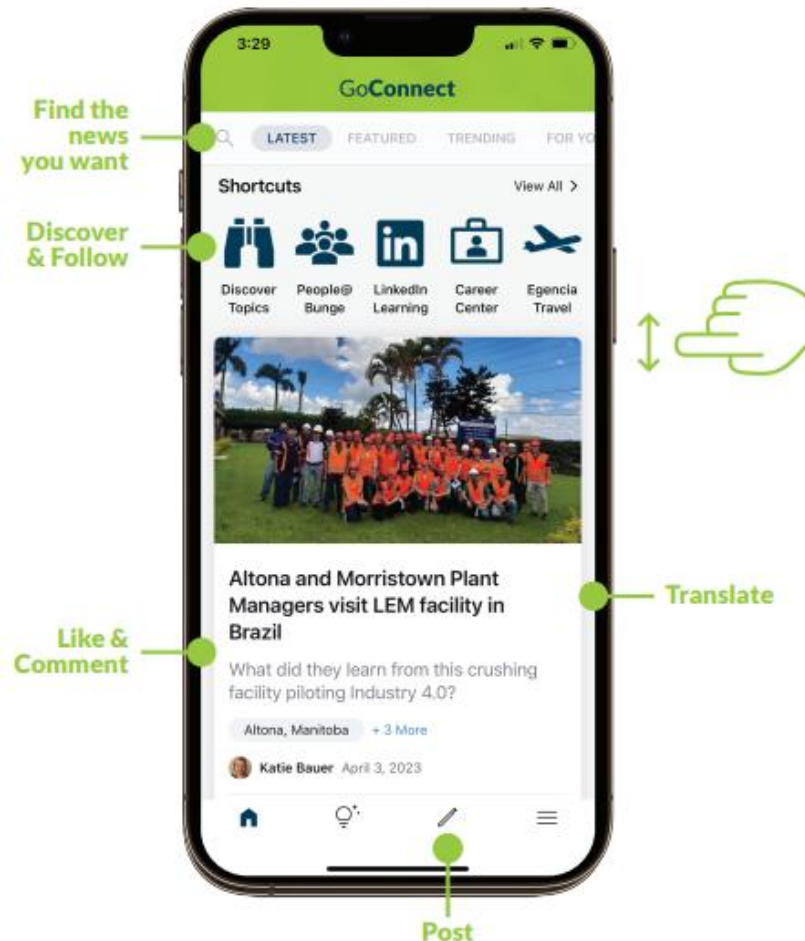
Agosto de 2024



Bunge GoConnect – Guia de início rápido

Se você tiver um número de matrícula e senha de rede Bunge, obter o GoConnect é fácil!

1. Visite Bunge.com/GoConnect, assista ao vídeo de boas-vindas e confira links úteis.
2. Use o QR code para baixar o aplicativo GoConnect na Apple ou Google Play Store.
3. Entre no GoConnect com seu número de matrícula* e senha de rede Bunge.
4. Explore e conecte-se com o mundo da Bunge!
5. Precisa de ajuda?
GoConnectSupport@Bunge.com



- Ative o FaceID para login mais rápido
- Habilite notificações
- Navegue pelo seu feed de notícias personalizado
- Na aba Última, use os atalhos na parte superior do feed para acessar recursos úteisTraduza as postagens para o seu idioma local
- Curta, comente e poste para participar da conversa
- Peça para um colega participar!

Nossos valores Bunge e GoConnect

Nossos Valores orientam as ações que cada um de nossos funcionários realiza todos os dias para cumprir nosso propósito. Esses valores também orientam nossas ações no aplicativo GoConnect. Use o aplicativo GoConnect para ficar por dentro das notícias e informações da Bunge e compartilhe seus comentários positivos, curtidas e ótimas perguntas. Opiniões podem ser expressas, mas qualquer comentário ou conteúdo que não esteja alinhado com a cultura e os valores da Bunge, o Código de Conduta ou a política de Comunicação pode ser removido.

Enquanto estiverem no GoConnect, os funcionários devem:

- Ter em mente os valores da Bunge ao comentar ou postar conteúdo: Atuamos como um só time, Buscamos a excelência, Fazemos o que é certo.
- Descobrir, ler, participar de tópicos, comentar, curtir e compartilhar quando permitido.
- Publicar conteúdo apropriado em tópicos que permitam conteúdo criado pelo usuário.
- Entender que nomes e sobrenomes acompanharão todos os comentários e conteúdos postados.
- Enviar seu apoio positivo e fazer boas perguntas. Considere um canal mais privado e direto se você planeja expressar pontos de vista negativos.
- Cumprir os Termos de Serviço e a Política de Privacidade do FirstUp, o [Código de Conduta](#) e a [Política de Comunicações da Bunge](#) ao usar o GoConnect.
- Entre em contato com GoConnectSupport@bunge.com para obter suporte técnico.

Enquanto estiverem no GoConnect, os funcionários não devem:

- Compartilhar conteúdo inapropriado, conforme definido pelo [Código de Conduta](#) e pela [Política de Comunicações da Bunge](#).
- Assediar, intimidar ou ameaçar de qualquer forma a segurança de qualquer pessoa na Bunge.
- Compartilhar qualquer conteúdo do aplicativo com sites, sistemas ou plataformas externas, exceto ao usar o botão Compartilhar para conteúdo no qual ele está ativado.

Perguntas e Respostas

O que é o GoConnect? GoConnect é um aplicativo para funcionários que fornece notícias e atualizações da Bunge em tempo real de nossas unidades ao redor do mundo – a qualquer hora e em qualquer lugar. **Pela primeira vez, todos os funcionários podem se conectar com seus colegas globais, curtir e comentar para participar da conversa e postar seu próprio conteúdo.**

Posso baixar o GoConnect se não tiver um telefone fornecido pela Bunge? Sim!

Posso acessar o GoConnect enquanto estou no trabalho? A segurança e os resultados diretos da sua equipe devem sempre vir em primeiro lugar no trabalho.

Serei compensado pelo tempo ou dados que usar no GoConnect?

Não, o uso do GoConnect é voluntário. Como o uso de dados do aplicativo é mínimo, não haverá nenhum subsídio ou compensação pelo uso.

Baixar o GoConnect dará à Bunge acesso às minhas informações pessoais e dados no meu telefone?

A Bunge NÃO terá acesso aos dados do seu telefone fora do aplicativo. Dados específicos do funcionário (número de matrícula,) endereço de e-mail da Bunge, local de trabalho da Bunge, departamento) podem ser coletados para dar suporte à funcionalidade do aplicativo GoConnect. A empresa não poderá monitorar sua localização. A Bunge não coleta endereços de e-mail pessoais no aplicativo GoConnect.

Como obtenho ajuda com o GoConnect?

Envie um e-mail para GoConnectSupport@Bunge.com.